

O PAPEL DOS CARTÕES NA BANCARIZAÇÃO E INCLUSÃO SOCIAL

MILTON PAULO KRÜGER JÚNIOR
Diretor de Administração de Cartões

Agenda

- § Bancarização
 - § conceitos e dados de mercado
- § O diferencial do Cartão Plástico
 - § aplicações
- § A estratégia da CAIXA
 - § performance
 - § resultados
 - § próximos passos

Bancarização

- § ampliar o acesso aos serviços bancários
- § resgata a cidadania
- § inclui a baixa renda na economia formal
- § democratiza o crédito
- § tema integrante do PPA 2003-2007 – uma política do Governo Federal
- § uma das Diretrizes Estratégicas da CAIXA

Bancarização

- § estima-se que:
 - § 70% da população brasileira está excluída do sistema financeiro¹
 - § somente 15% da população brasileira tem conta bancária²
 - § 5,8 milhões de microempreendedores são potenciais clientes do microcrédito³
 - § o crédito para baixa renda é de somente 3% do PIB

¹ BNDES - Área de Desenvolvimento Social
² Instituto de Economia da UNICAMP

³ Organização Internacional do Trabalho

O diferencial do cartão plástico

- § canais alternativos - evita o constrangimento provocado pela Agência Bancária
- § agiliza as operações
- § elimina a burocracia
- § maior controle das operações
- § reduz o custo da operação

Aplicações

- § telefonia
- § alimentação e refeição
- § bancária
- § fidelização
- § benefício social
- § saúde
- § transporte
- § segurança

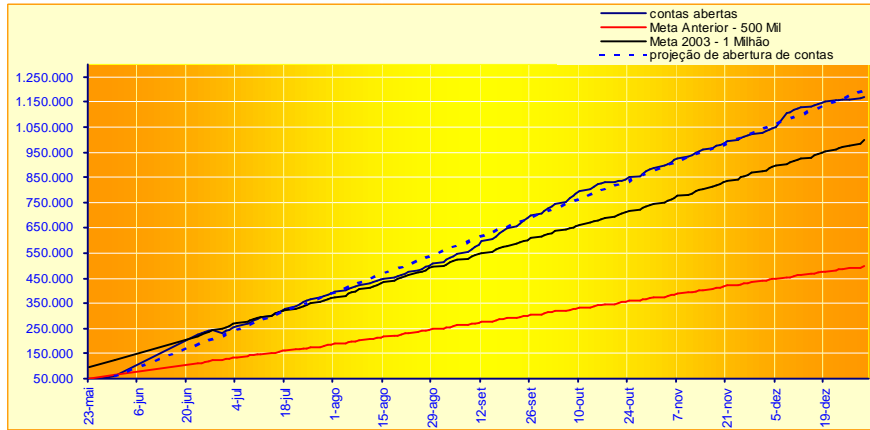
A estratégia da CAIXA

Conta Simplificada
+
Microcrédito
+
Ampliação da Rede de Atendimento
=
**MAIOR PROGRAMA DE INCLUSÃO
BANCÁRIA DO PAÍS**

Conta CAIXA Aqui

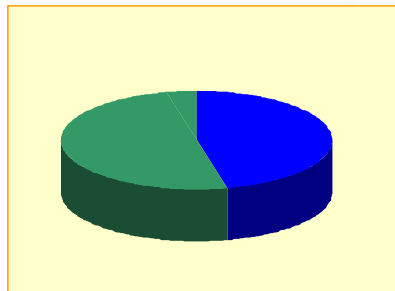
- § conta simplificada, sem depósito mínimo ou comprovação de renda
- § cartões plásticos com funcionalidade débito
- § em um mês de divulgação, o total de contas abertas passou de 67 mil para 230 mil
- § em cerca de 10 meses, foram abertas 1.450.000 de contas

Contas Abertas x Meta 2003

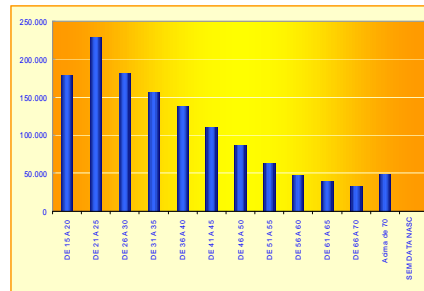


Em 2003, 1.170.000 de contas abertas - 2,3 vezes a meta inicial.

Perfil da Base de Contas - Sexo e Idade



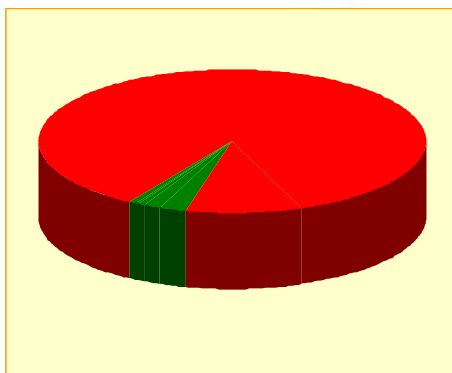
Sexo Feminino - 51%
Sexo Masculino - 49%



67% entre 15 e 40 anos
23% entre 41 e 60 anos
10% acima de 61 anos

Dados de 15 MAR 2004

Perfil da Base de Contas - Renda

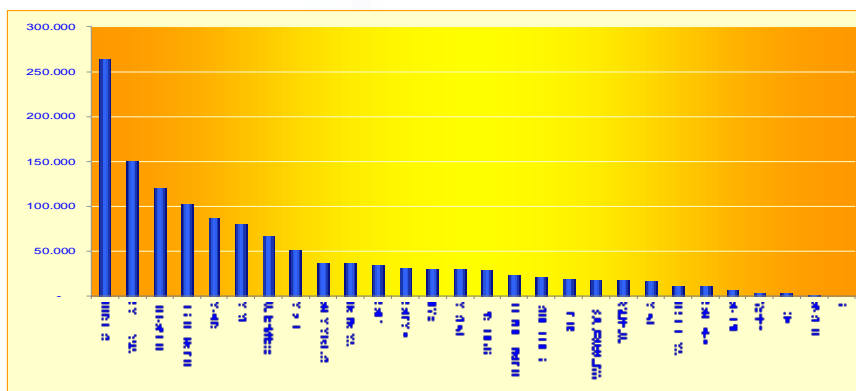


Até R\$ 800 - 94%

Outras Faixas - 6%

Dados de 15 MAR 2004

Distribuição Nacional da Base de Contas

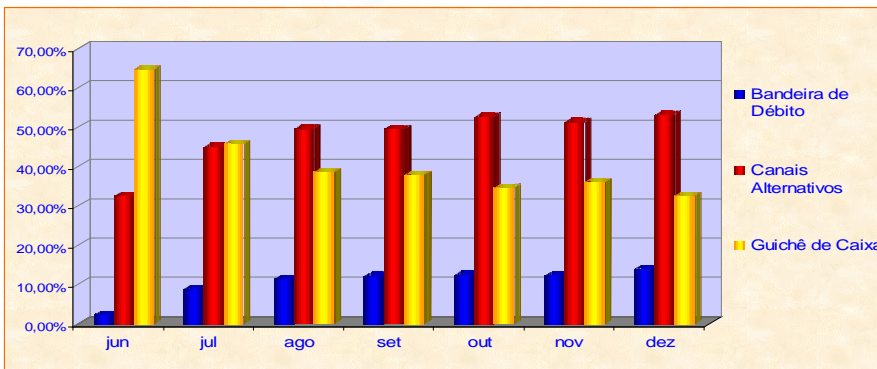


SP, MG e RJ - 40% das contas

RS e PR - 15% das contas
BA, PE e CE - 15% das contas

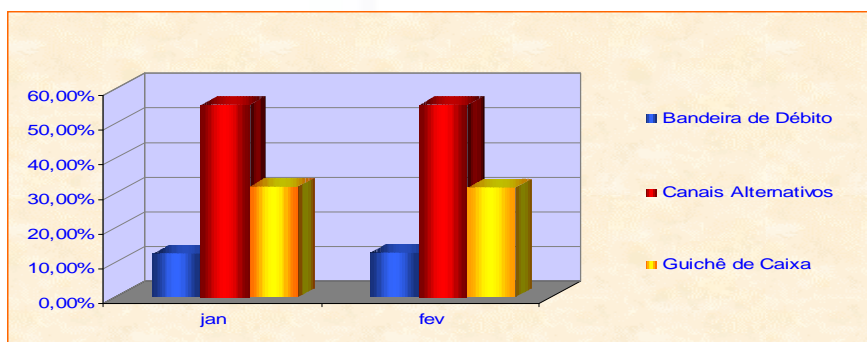
Dados de 15 MAR 2004

Transações por Canal - JUN a DEZ 2003



Bandeira de Débito - crescimento de 2,5% para 14%
Canais Alternativos - crescimento de 33% para 53%
Guichê de Caixa - redução de 65% para 32%

Transações por Canal - JAN e FEV 2004

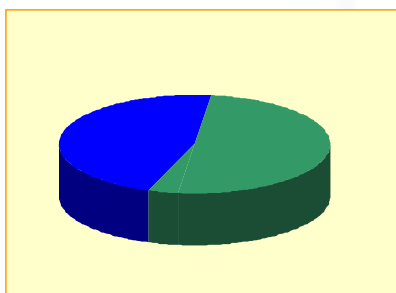


Bandeira de Débito - 13% e tendência de crescimento
Canais Alternativos - 56% e tendência de crescimento
Guichê de Caixa - 32% e tendência de redução

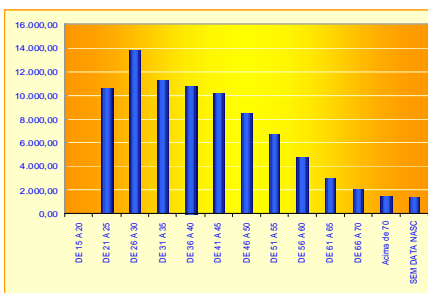
Crédito CAIXA Aqui

- § empréstimo rotativo de R\$ 200 com juros de 2% a.m.
- § para clientes com mais de 3 meses da Conta CAIXA Aqui e sem restrição cadastral
- § 25% das Contas CAIXA Aqui já possuem crédito pré-aprovado

Base de Crédito Disponível - Sexo e Idade



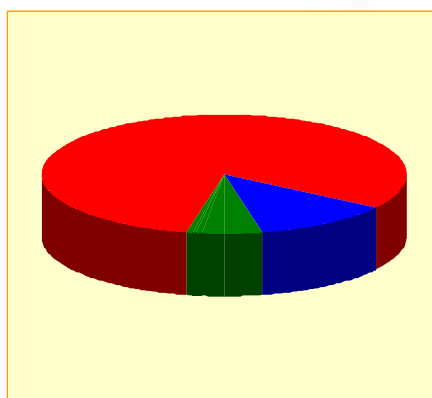
Sexo Feminino - 51%
Sexo Masculino - 49%



0,03% entre 15 e 20 anos
55% entre 21 e 40 anos
36% entre 41 e 60 anos
9% acima de 61 anos

Dados de 27 FEV 2004

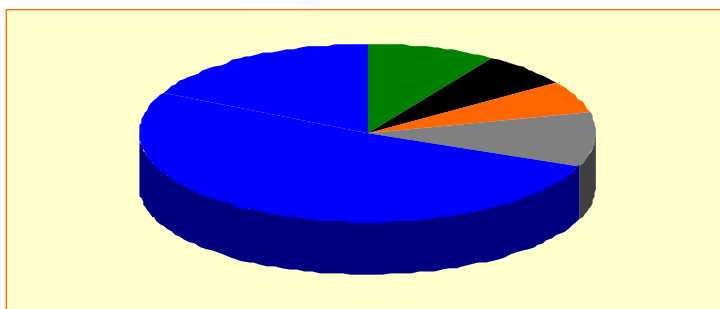
Base de Crédito Disponível - Renda



Até R\$ 500 - 81%
Entre R\$ 500 e R\$ 800 - 12%
Outras Faixas - 7%

Dados de 27 FEV 2004

Base de Crédito Disponível - % Utilização



68% utilizam acima de 75%
10% utilizam de 50 a 75%
9% utilizam de 25 a 50%
6% utilizam até 25%
9% não utilizam

Dados de 27 FEV 2004

Ampliação da Rede de Atendimento

- § com 16,3 mil pontos de atendimento, a CAIXA está em todos os 5.561 municípios brasileiros
- § destaque para as 9 mil Casas Lotéricas e 2,1 mil Correspondentes Bancários
- § até o final de 2004, serão mais 4 mil Correspondentes Bancários e 270 Agências Bancárias

Próximos Produtos

- § Cartão CAIXA Aqui MasterCard
- § Título de Capitalização
- § Seguros de Vida e Residencial

Além de disponibilizar produtos adequados à população de baixa renda, é fundamental que os recursos a ela destinados cheguem eficientemente a todos os cantos do País.

Por isso...

... o cartão tem desempenhado papel fundamental na sedimentação da CAIXA de todos os brasileiros.